



Résidencial Chafariz ★★ NL

Funchal

Au cœur du centre historique de Funchal, cette authentique pension, à proximité immédiate des commerces et restaurants traditionnels animés, offre un excellent rapport qualité/prix.

Hébergement

L'hôtel, réparti sur 2 bâtiments, dispose de 30 chambres au décor simple. Elles sont toutes dotées d'une salle de bains avec douche ou baignoire, télévision câblée, téléphone et coffre-fort payant.

A votre disposition

Il n'y a pas de service hôtelier, si ce n'est la réception. Petit déjeuner servi dans une salle extérieure, à environ 30 m de l'hôtel. Ascenseur, service de blanchisserie (payant).

À PARTIR DE

499€TTC



Gorgulho ★★ SUP NL

Funchal

Situé à 2 km du centre de Funchal, dans le quartier touristique du Lido, cet hôtel est à choisir pour son rapport qualité/prix et des vacances en toute simplicité.

Hébergement

Les 115 chambres et studios, desservis par ascenseur, disposent tous d'une salle de bains (douche), télévision par câble, téléphone, coffre-fort (payant) et balcon. Les studios sont équipés d'une kitchenette.

A votre disposition

1 restaurant, 2 bars, dont un bar-piscine. Salle de télévision, parking. Accès Internet (payant). Toutes cartes de crédit acceptées.

À PARTIR DE

559€TTC

Sports et loisirs

Piscine avec matelas et parasols à disposition. Prêt de serviettes de bains. Avec participation : Tennis. Possibilité de louer le matériel (avec supplément). 2 heures de tennis offertes par semaine sur le court de l'hôtel.



Étal du marché de Funchal

Top | Enfant(s)

Réductions sur le montant des nuitées

- 1 enfant (2-14 ans) en lit d'appoint partageant la chambre de 2 adultes : 30%

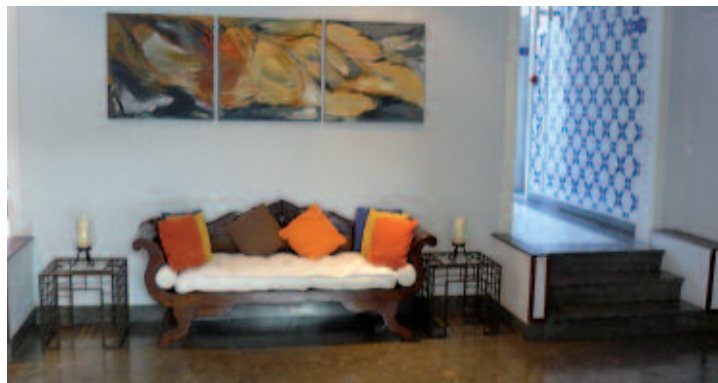
Top | Infos

- Hôtel déconseillé aux personnes à mobilité réduite.

Prix TTC par personne, base chambre double comprenant : Le vol régulier direct puis vol spécial de Paris le samedi (selon plan de vols page 34), le logement 7 nuits en petit déjeuner, les transferts et les éléments variables tels que les taxes d'aéroports et redevances (69€ à ce jour).

	30/10	18/12	25/12	01/01	12/02	12/03	02/04	14/05
Départ de Paris	499	619	659	545	585	599	649	625
Nuit supplémentaire	16	16	16	16	16	16	16	16
Supp. chambre individuelle / Nuit	15	15	15	15	15	15	15	15

Départs de Nantes, Lyon, Mulhouse, Toulouse, Montpellier, Bordeaux, Genève, Metz, Limoges, Dijon, Vatry et Deauville : voir plan de vols page 34



Top | Enfant(s)

Réductions sur le montant des nuitées

- 1 enfant (2-11 ans) en lit d'appoint, partageant la chambre de 2 adultes : 50%

Top | Offres spéciales

- 7=6 soit 1 nuit offerte en logement et petit déjeuner pour tout séjour de 7 nuits intégralement compris entre le 01/11 et le 17/12 inclus, entre le 02/01 et le 04/02 inclus et entre le 15/05 et le 31/05 inclus (offre déjà incluse dans nos forfaits)

Top | Infos

- 1 verre de bienvenue offert lors de la réunion d'information
- ¼ de vin et ¼ d'eau minérale par personne inclus aux repas en demi-pension et pension complète.
- Arrêt de bus à proximité de l'hôtel.

Prix TTC par personne, base chambre double standard comprenant : Le vol régulier direct puis vol spécial de Paris le samedi (selon plan de vols page 34), le logement 7 nuits en petit déjeuner, les transferts et les éléments variables tels que les taxes d'aéroports et redevances (69€ à ce jour).

	30/10	18/12	25/12	01/01	12/02	12/03	09/04	14/05
Départ de Paris	565	650	755	559	619	649	729	654
Nuit supplémentaire (1)	24	24	37	25	25	25	25	25
Supp. chambre indiv. / Nuit (2)	20	20	31	20	20	24	24	20

En demi-pension ou pension complète, supp. dîners obligatoires les 24 et 31/12 : 48€. Enfants (2-11 ans) : 50% de réduction

(1) Nuit supplémentaire aux dates suivantes : Le 25/12 : 24€. Le 01/01 : 37€.

(2) Supp. Chambre individuelle aux dates suivantes : Le 25/12, du 12/03 au 26/03 incl. et du 08/05 au 13/05 incl. : 20€. Le 01/01 : 31€.

Supp. par pers. et par nuit : Demi-pension : 16€. Pension complète : 32€. Vue mer : 3€. Studio vue mer : 8€.

Départs de Nantes, Lyon, Mulhouse, Toulouse, Montpellier, Bordeaux, Genève, Metz, Limoges, Dijon, Vatry et Deauville : voir plan de vols page 34

